

昨日8只创业板新股的网上申购后,今日市场将迎来第三批上市的6只创业板新股。在第一批新股首日的火爆以及第二批上市的冷清后,今日上市的6只新股将如何表现呢?

9只新股涨幅难超第一批

科技则获得超过60元的平均估价;梅泰诺的首日涨幅高达73.08%,为机构认可度最高的个股;而上海凯宝的首日涨幅仅为32.58%,是机构认同度最低的个股。本次上市6只创业板新股的平均首日涨幅预测为54.12%。

创业板热情日渐降温

事实上,首批28只创业板新股上市首日实现了106.23%的巨大涨幅,但第二批8只新股首日涨幅仅为45.21%。分析师认为,首批市盈率平均56.60倍,而第二批8家公司市盈率达到83.59倍,高出一大截,第二批发行价偏高是涨幅下降的主要原因。今日上市第三批6只新股市盈率平均为78.11倍,介于第一批和第二批之间,预计涨幅好于第二批。不过,整体来看,市场对于创业板的热情随着创业板规模的不断扩大而日益降温,疯狂炒作的局面已经难再重演。随着创业板持续扩容,将逐步缓解创业板股票供需矛盾,该板块齐涨共跌的现象将逐渐减弱,创业板股价分化是必然趋势。在这种趋势下,如果投资者盲目加入炒新队伍,面临的风险会进一步加大。今后,只有那些成长性好、盈利能力强的企业才会受到资金的追捧。 本报记者 刘泰山

银行股领跌 资金面承压 60日线再受考验

盘面表现 银行股领跌 大盘杀破60日线

周三尾盘跳水势头未减,昨日开盘后不久,大盘就逐逐下跌,午后加速跳水,上证指数一度跌至3176.71点,跌破60日均线。最终下跌61点,收于3192.78点,收在60日均线之上,但1.89%的跌幅仍是去年12月22日以来的单日最大跌幅。深成指跌幅更大,下跌269.70点,跌幅达2%。

昨天银行股成为领跌的主力。两市16只银行股中仅有兴业银行一只上涨,交通银行、中信银行跌幅超过2%。银行板块的跌幅也超过了2%。作为A股市场权重最大的板块,银行股全线杀跌的杀伤力显然是巨大的。根据相关统计,工商银行、建设银行等7大银行股合计拖累指数下跌20.86点。

在银行股的影响下,市场人气低迷,两市仅242只个股上涨,前期的热点板块也纷纷回落,汽车、电器、钢铁、3G和

银行股昨天全线下跌,拖累上证指数跌破3200点整数关口。市场预期不少银行股会有再融资的可能,从而对资金面形成压力。整体来看,无论是新股还是银行股的再融资预期,资金面上的压力是市场最为关注的。而60日线附近,大盘又能否再度绝地反击呢?

通信跌幅均在3%以上。

下跌原因 再融资传言 挫伤人气

银行股对市场的冲击力巨大,此前市场一直看好今年银行股的行情,但为何近期“价值洼地”的银行股会倒戈一击呢?

银行股的大跌,无疑是受到再融资预期的影响。市场预期,招商银行原定去年12月以“A+H”方式在香港和内地同时配股,募集资金在180亿元至220亿元之间。与此同时,中国银行也传出希望以“A+H”配股方式再融资的消

息,具体方案将在3月底的股东大会上表决,融资额在600亿元左右。

分析人士认为,出于对去年天量信贷引发的资产质量担忧,监管标准的逐步提高已成为共识,银行股今年大规模融资是板上钉钉的事。国泰君安银行业分析师伍永刚表示,银行补充资本的主要方式是IPO、再融资、发次级债、利润留存四种,目前汇金公司不愿留存利润,银行股不愿发债也极为谨慎,通过配股和增发进行再融资将成为绝大多数银行股的选择。

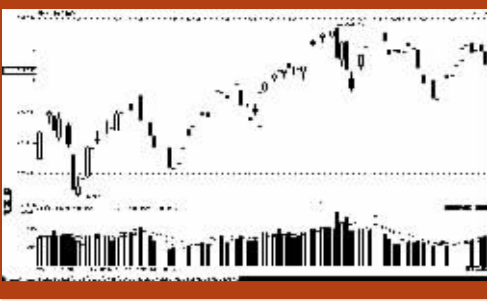
面对银行股的融资预期,市场最近选择了抛售。统计数据表明,银行板块昨日净流出12.06亿元,其中浦发银行是机构抛售最多的个股。

机构观点 无需过度担心 再融资

银行股前期走势一直低于大盘,如今又深陷再融资的

利空中。那么,再融资究竟会对银行股产生多大的影响,后期走势如何呢?

上海证券分析师表示,上市银行股的再融资需求其实有限,远远低于市场流传的5000亿元的天量水平。乐观情况下,融资规模为1200亿元左右。并且,上市银行的再融资需求符合银行业发展的正常规律,因此投资者不必对此过于担忧。“股指期货修复银行股的估值,未来或有20%的上涨空间。”国信证券更为乐观,其观点认为,目前银行板块是大盘股中估值最低的,机构的银行股持仓普遍较低,股指期货的消息如果逐渐明确,势必会形成对持有银行股较少的基金的逼空行情,趋势投资可能带来银行板块估值的修复。具体到个股,基于资本充足和业绩增长的确定性,国信证券仍然推荐工行和建行,此外,从银行股在沪深300指数中的权重判断,民生银行、兴业银行、浦发银行会有较大的上行空间。 本报记者 刘泰山



招商证券上市首日涨幅8.42%,中国重工涨幅12.47%,中国北车涨幅2.34%……过高的发行市盈率制约了投资者对大盘新股的炒作热情。昨日,今年第一只大盘新股中国化学正式登陆A股,其全天表现平平,最终小涨5.89%,收于5.75元,延续了目前大盘新股上市首日表现不佳的格局。而大盘新股的上市对市场也造成了一定的影响,昨日大盘更是重挫61.44点。

新股密集发行 施压大盘

两周发行新股21只 市盈率过高也是利空

统计显示,本周两市有14只新股密集发行,除了周一、周二各有3只之外,世纪鼎利等8只创业板新股也在昨日集中申购。数据显示,本月初两周两市共将有21只新股完成IPO,其中包括两家主板公司、11家中小板公司以及8家创业板公司,发行家数创下历年元月的最高水平。值得一提的是,目前两市还有73家已拿到发行批文但尚未发行的企业,其中部分企业也有可能在今年1月进行IPO。

分析人士指出,随着新股发行频率日益加快,其对二级市场的负面影响也日渐显现,扩容压力正在成为传导至中端的主要压力。2009年12月两市IPO实际募资571.79亿元,当月,上证指数仅上涨2.56%,为2009年9月以来的最低涨幅;而来自2010年“开门红”以来,4个交易日大盘累计下跌2.57%也是最好的证明。据普华永道提供的数据显示,2009年中国IPO市场,IPO融资总量超过4000亿人民币。 本报记者 李俊

短线延续调整 一季度仍有望上冲

昨日指数更是大跌61点,击破3200点整数关口。记者采访的多数分析师认为,短线市场在融资压力下将继续震荡,但一季度仍有突破去年8月份3478点高点的可能。短线调整势头将延续。 “大盘两次上攻3300点均无功而返,昨日向下突破30日线和10日线,陷入久盘下跌幅路,短线市场可能会继续调整。”招商证券周小平认为,从市场走势看,蓝筹股未能合力走强,不利于市场做多气氛的聚集,震荡中短线获利盘和套牢盘出逃加速,压制市场反弹。另外,昨日八只创业板集体申购,资金面再度受到考验。短期而言,两市延续震荡的可能性较大。 金百灵投资秦洪则认为基金调仓是昨日大盘杀跌的重要原因。“昨日基金重仓的个股杀跌明显,汽车股、电器股更是成为重灾区,悦达投资、宁波华翔等前期强势股位居跌幅榜前列,从一个侧面说明了市场短线面临着较大的基金调仓压力。毕竟基金在调仓过程中,可能会减持股票,然后在观望中寻找下一个投资机会,而在此过程中,市场无疑要承受着巨大的减持股票的抛压,这也可能是午后市场在下跌过程中几无抵抗走势的原因。” 世基投资余峻威认为指数可能仍会走低,但大幅向下空间不大,12月底多方构筑的

防御和半年线会对股指形成支撑

防线和半年线会对股指形成支撑。操作上,余峻威认为以把握个股投资机会为主,虽然指数表现疲软,但盘中热点机会还是比较多,短期应继续坚持这一思路,近期活跃的海南板块短期可能仍有进一步活跃表现。 乐观看待一季度走势 “短线调整很正常,目前眼光要放长远一点,一季度应该问题不大。”长江证券范戈告诉记者,“目前的压力是资金面偏紧和一些政策压力,但是整个经济恢复的态势很明显,即将公布的2009年年报也会有不少看点,因此整个一季度仍然是投资的良好时机。” 国都证券谢刚也对一季

消费生活

主编 高筱娟 副主编 许皓 责编 崔俊 美编 李菲



“元旦期间生意实在‘火’,销量是平时的几倍!”刚刚过去的元旦小长假,让各大家电厂商工作人员笑颜开。据了解,在大力度促销活动和节庆购物消费习惯的刺激下,各大家电卖场都迎来了2010年的销售“开门红”,其中,传统家电和3C产品表现抢眼,高端家电的销量呈现出大幅上升趋势。

市场井喷 家电卖场迎来



2010年“开门红”

据四川五星电器销售数据系统显示,元旦促销期间,彩电、空调、冰洗担当了元旦家电销售的重头戏;其中,平板彩电同比增长200%,成为元旦期间的销量冠军;而空调、冰洗、手机、数码等品类也是全面开花,与去年同期相比增长150%。 在传统家电热销的同时,手机、电脑、数码的销售也出现了爆发性增长。记者从几大家电卖场获悉,诺基亚、索尼、三星、佳能、尼康、惠普、戴尔等品牌3C产品也在元旦期间实现“开门红”,销量与去年同期相比增长将近60%。其中,特价手机、特价数码相机吸引很多学生购买,而一些年轻白领对一些上市的新品关注度很高,如诺基亚的N97、iphone等。

数据:高端家电销量攀升

除了单价较低的家产品带来了部分消费者抢购,高端家电也在元旦长假中表现最为突出。

不俗。记者从几大家电卖场获悉,由于元旦期间几乎全品类型号家电都被卷入了“促销风暴”中,使得高端产品的销量占比大大提高。 据成都国美元旦期间的销售数据显示:5000元以上的42、46英寸的液晶电视销量占整个彩电销量的60%以上;空调销售同比增幅48%,其中高端节能产品占到60%以上,新品、降价策略成为销售火爆的主导因素。如海信大1P挂机+1.5P变频挂机+大3P变频豪华柜机元旦超值特价14370元,比原价省了3000多元,还可获赠液晶电视一台,大幅的优惠吸引了消费者积极购买。

而五星四川方面介绍,元旦假日三天里,高端家电产品很受市场欢迎,上万元的对开门冰箱或多门冰箱,4000元左右的滚筒洗衣机,高效变频空调,3000元左右的手提数码相机都成为了消费者选购重点。该负责人还表示,高端彩电销售增长迅速,与去年“十一”黄金周相比有了近20%的提升;对开门冰箱、滚筒洗衣机、高端商务手机等品类的平均增幅有30%以上。

亮点:成套购买渐流行

据多家卖场介绍,在新房装修等刚性家电消费需求的强劲拉动下,元旦促销活动使得家电市场销售火爆,成套购买家电的消费者同比增长了一倍。 在元旦假日期间的家电卖场,不少消费者告诉记者,成套购买家电住住能有更多的



32英寸合资平板电视 跌破三千元

近日,记者从各大家电卖场获悉,在元旦期间,平板电视呈现出购销两旺局面,其中,某合资品牌32英寸液晶电视售价跌破三千元。 据成都苏宁方面透露,由于厂家均推出了特惠产品,其中,索尼就在元旦前夕推出了其售价为2999元的32英寸液晶电视新品,引得了市场青睐。据了解,32英寸作为当今彩电市场的主销尺寸段,一般合资品牌的市场售价大多在4000元左右,该尺寸国产品牌的市场价格为3000元左右。业内人士预测,索尼此举将会引导合资品牌价格走向“亲民”路线。

沉寂三年后 成都家乐福连开两店

在成都沉寂三年之久的家乐福终于又有新动作。今天,家乐福羊西店正式开业,而三天之后的1月11日,家乐福红牌楼店又将开启。与现有门店不同的是,新开的店面都增加了对节能环保技术的应用。 据了解,羊西店是家乐福在中国开设的第150家大卖场,也是家乐福在金牛区的第1家、成都市的第6家大卖场。该店位于金牛区蜀汉路,地处二、三环之间,紧邻地铁二号线红色村站出口。羊西店营业面积约7000平方米,投资金额约4000万元,经营3000多种商品。据了解,家乐福羊西店的最大特色就是对节能环保技术的应用。据悉,羊西店在照明、空调和动力三个方面均使用了节能管理系统,可以达到节能减排20%。例如,其照明设施采用的是红外线控制的“运动传感器”,只有当有人推门进入时才会照明,而空调则安装的是中央空调,使用了智能控制系统,该系统可以根据电力负荷来调整其输出功率,进而调整环境温度。 而家乐福红牌楼店除了继续沿用节能环保技术外,更具标志性意义的是,它是“红牌楼商圈”入驻的第一家大型国际商业零售企业。据介绍,家乐福红牌楼店位于佳灵路红牌楼广场,紧邻二环路。红牌楼店将以全新的“大卖场+shopping mall”的形式呈现给市民。大卖场位于负一楼,楼上四层为面积约20000平方米的shopping mall,这是目前全国家乐福面积最大的shopping mall,预计可容纳98家店铺,将为消费者提供包括餐饮、娱乐、休闲等更全方位的服务。家乐福红牌楼店预计可辐射红牌楼、高升桥、肖家河片区,服务20万户居民,50万名顾客。

中国蓝光播放机 完美匹配平板电视

新科蓝光 一门三杰

- 采用AVS先进的中国自主知识产权技术
- 图像分辨率1920X1080
- USB接口,多媒体播放功能
- LPCM无损音频 原音再现
- HDMI高清一线连接口
- 向下兼容DVD、VCD、CD
- 正版碟片丰富多彩

Shinco新科 中国蓝光播放机

据多家卖场介绍,在新房装修等刚性家电消费需求的强劲拉动下,元旦促销活动使得家电市场销售火爆,成套购买家电的消费者同比增长了一倍。 在元旦假日期间的家电卖场,不少消费者告诉记者,成套购买家电住住能有更多的